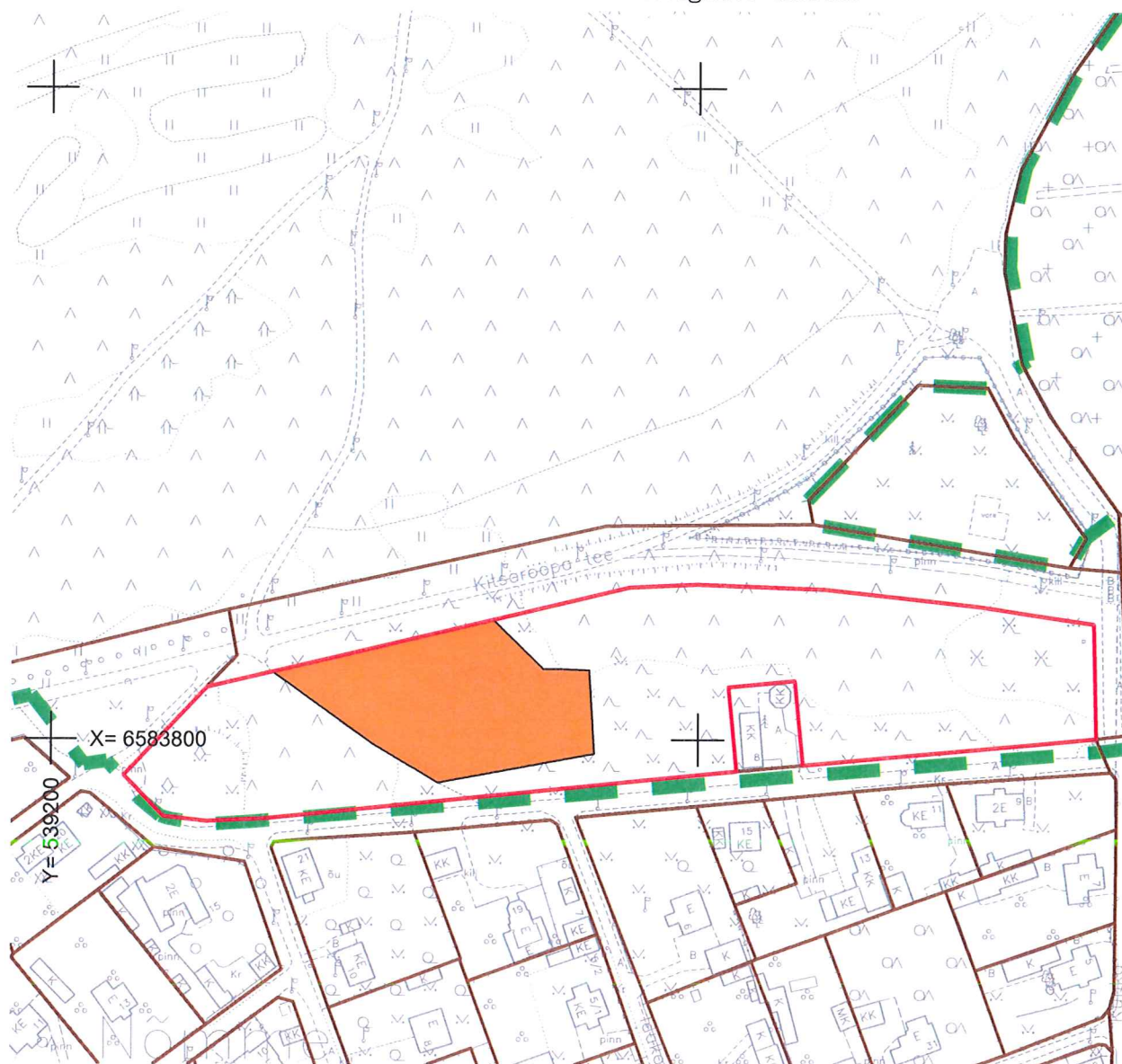


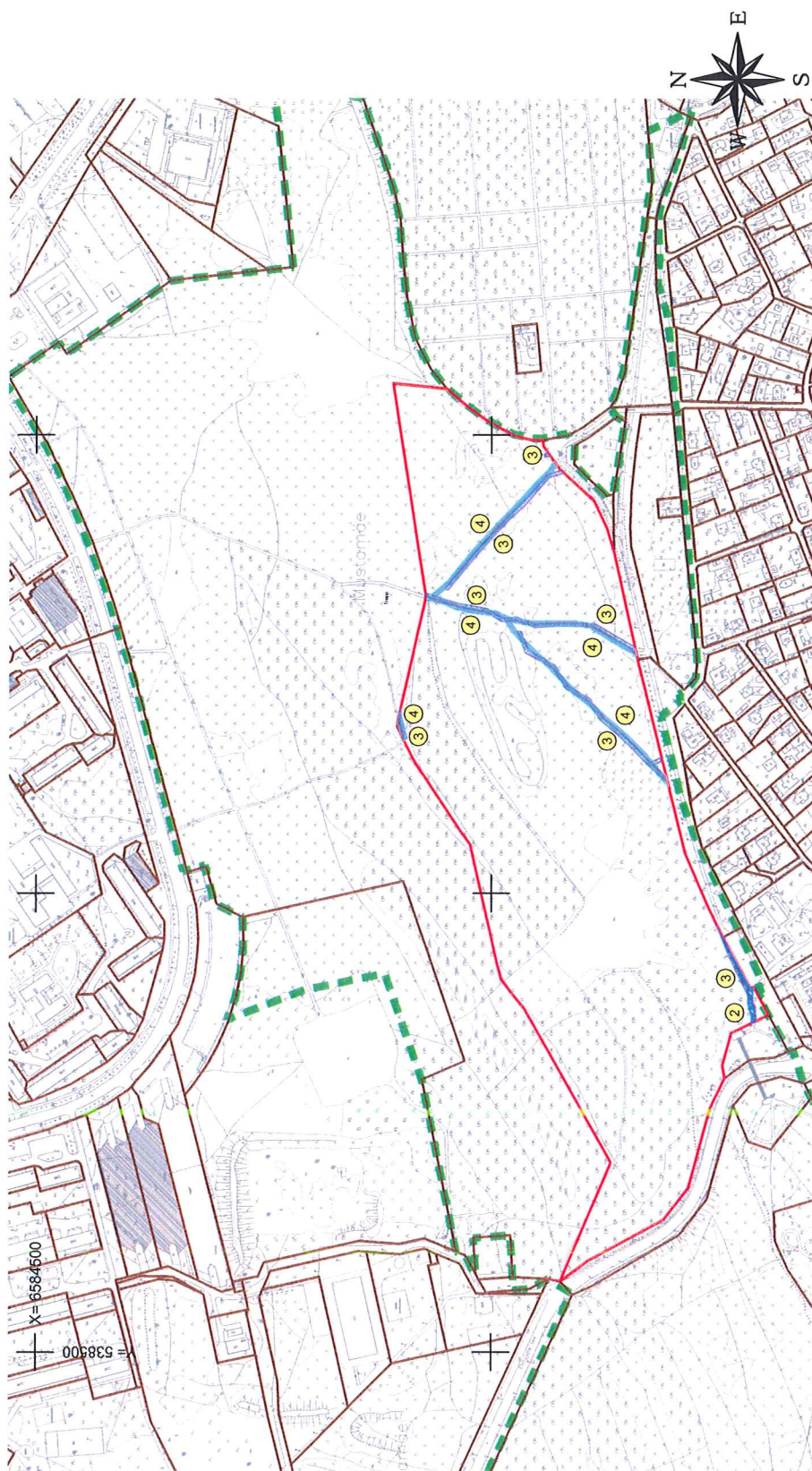
## Piiri tn 8a maaüksuse kasutusõiguste skeem



## LEPPEMÄRGID:

- Katastriüksuste piirid
- - - Maastikukaitseala piir
- ①   Muude tervisespordirajatiste (mänguväljak, palliplats, jõulinnak) kasutusõiguse ala ligikaudse kogupindalaga 3012 m<sup>2</sup>
- Riigi omandisse jäetav Piiri tn 8a maaüksus pindalaga 13869 m<sup>2</sup>

## Piiri tn 14 maaüksuse kasutusõiguste skeem

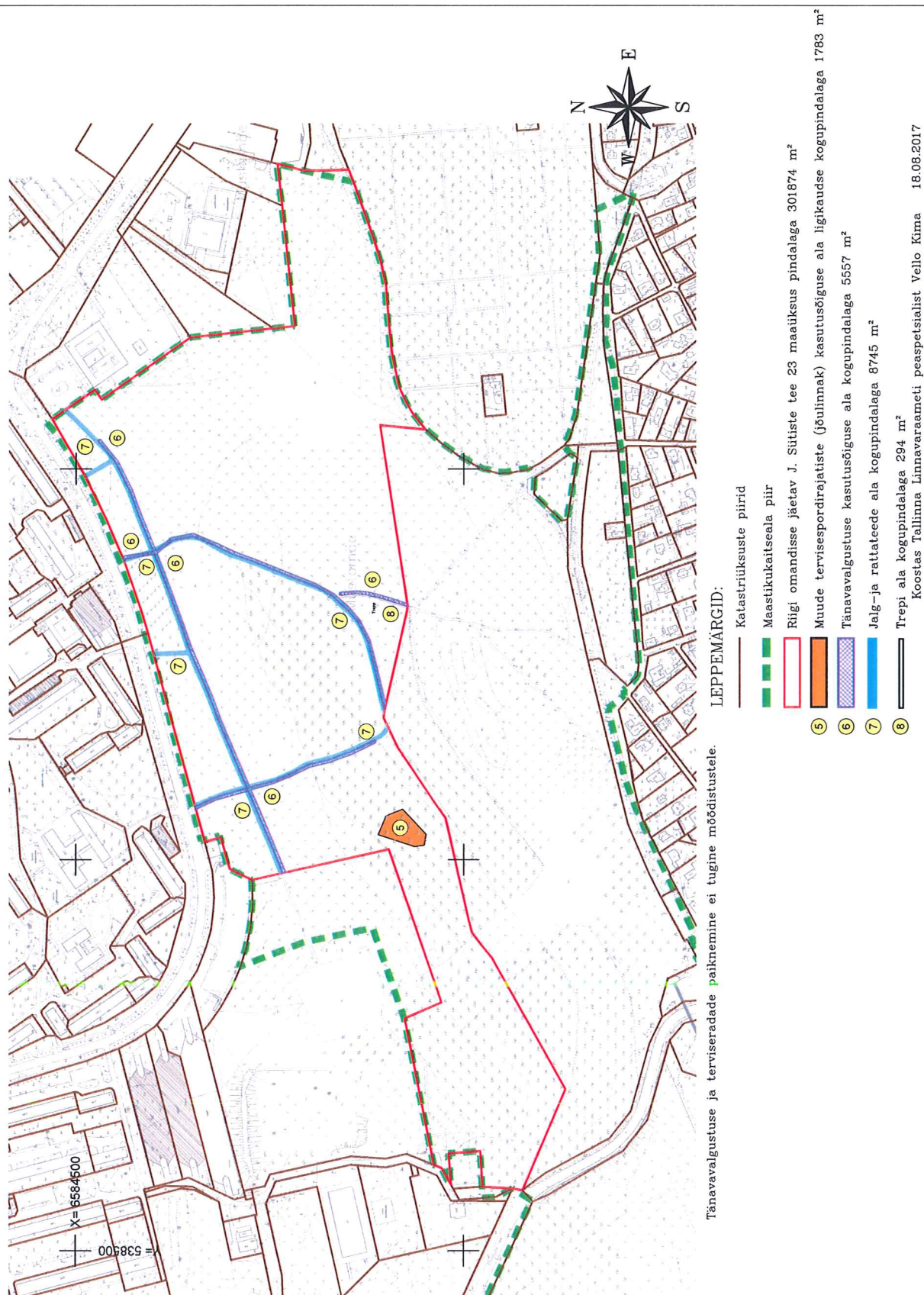


Tänavavalgustuse ja terviseradade paiknemine ei tugine mõõdistustele.

## LEPPEMÄRGID:

- Katastriüksuste piirid
- Maastrükkuse piir
- Maastrükkuseala piir
- Riigi omandisse jäetav Piiri tn 14 maaüksuse pindalaga 189301 m<sup>2</sup>
- Kergliiklustee kasutusõiguse ala kogupindalaga 280 m<sup>2</sup>
- Tänavavalgustuse kasutusõiguse ala kogupindalaga 3043 m<sup>2</sup>
- Jalg- ja rattateede ala kogupindalaga 4255 m<sup>2</sup>





Tänavavalgustuse ja terviseradade paiknemine ei tugine mõõdistustele.

LEPPEMÄRGID:

---

Katastriüksuste piirid

Maastikukaitseala piir

Riigi omandisse jäetav J. Sütiste tee 23 maaüksus pindalaga 301874 m<sup>2</sup>

5 Muude tervisespordirajatiste (jõulinnak) kasutusõiguse ala ligikaudse kogupindala 1783 m<sup>2</sup>

6 Tänavavalgustuse kasutusõiguse ala kogupindalaga 5557 m<sup>2</sup>

7 Jalg-ja rattateede ala kogupindalaga 8745 m<sup>2</sup>

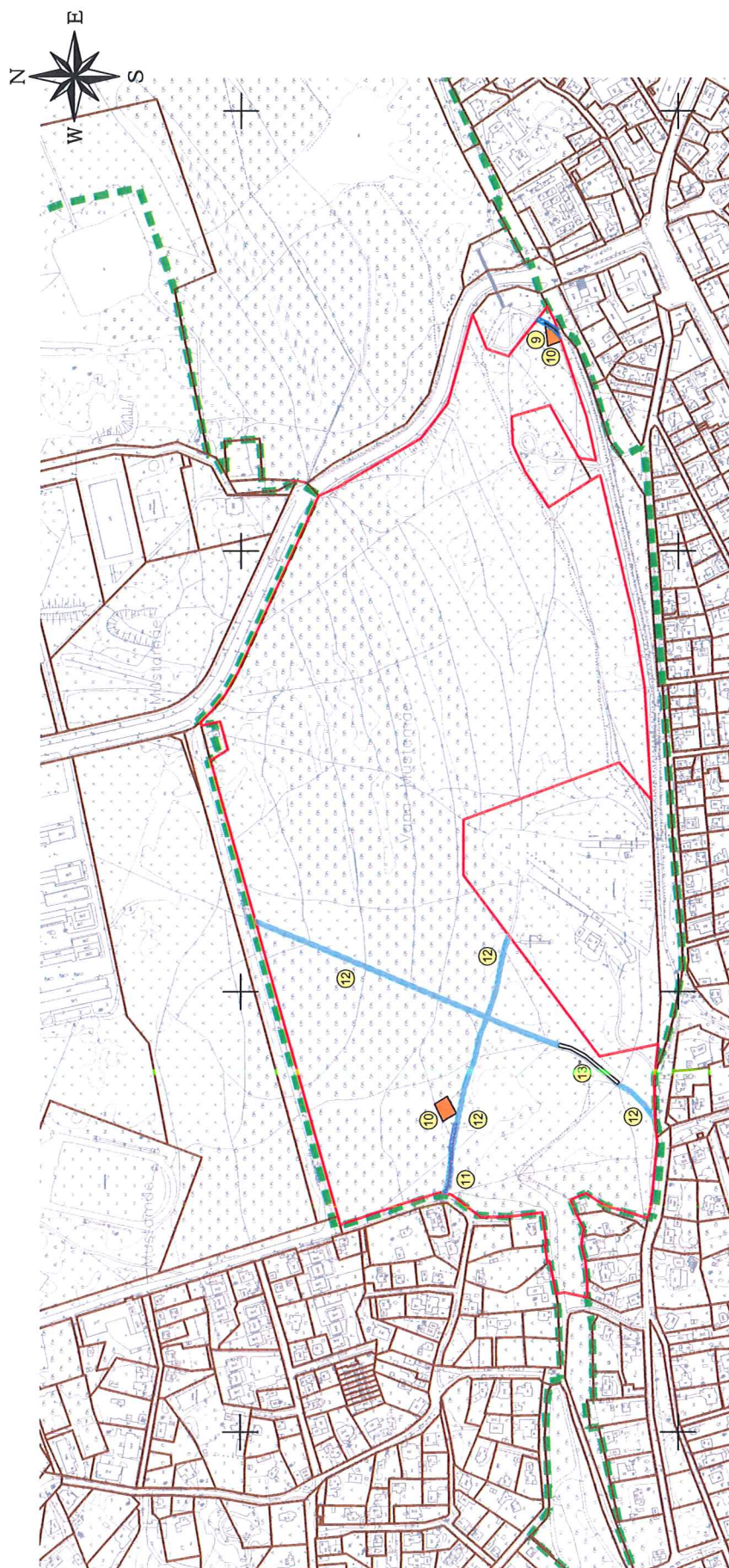
8. Trepī ala kogupindalaga 294 m<sup>2</sup>

1	ala kogupindalaga 294 m <sup>2</sup>	
2	Koostas Tallinna Linnavaraameti peaspetsialist Vello Kima	18.08.2017

18.08.2017



Üliõpilaste tee 3 maaüksuse kasutusõiguste skeem



Tänavavalgustuse ja terviseradade paiknemine ei tugine mõõdistustele.

LEPPEMÄRGID:

- Katastriüksuste piirid
- Maaüksuse piir
- Rõõgi omandisse jäetav Üliõpilaste tee 3 maaüksuse pindalaga 331227 m<sup>2</sup>
- Kergliiklustee kasutusõiguse ala kogupindalaga 147 m<sup>2</sup>
- Mänguväljakute kasutusõiguse ala ligikaudse kogupindalaga 660 m<sup>2</sup>
- Tänavavalgustuse kasutusõiguse ala kogupindalaga 328 m<sup>2</sup>
- Jalg- ja rattateede ala kogupindalaga 4373 m<sup>2</sup>
- Trepi ala kogupindalaga 300 m<sup>2</sup>

*Handwritten signature*

*Handwritten signature*

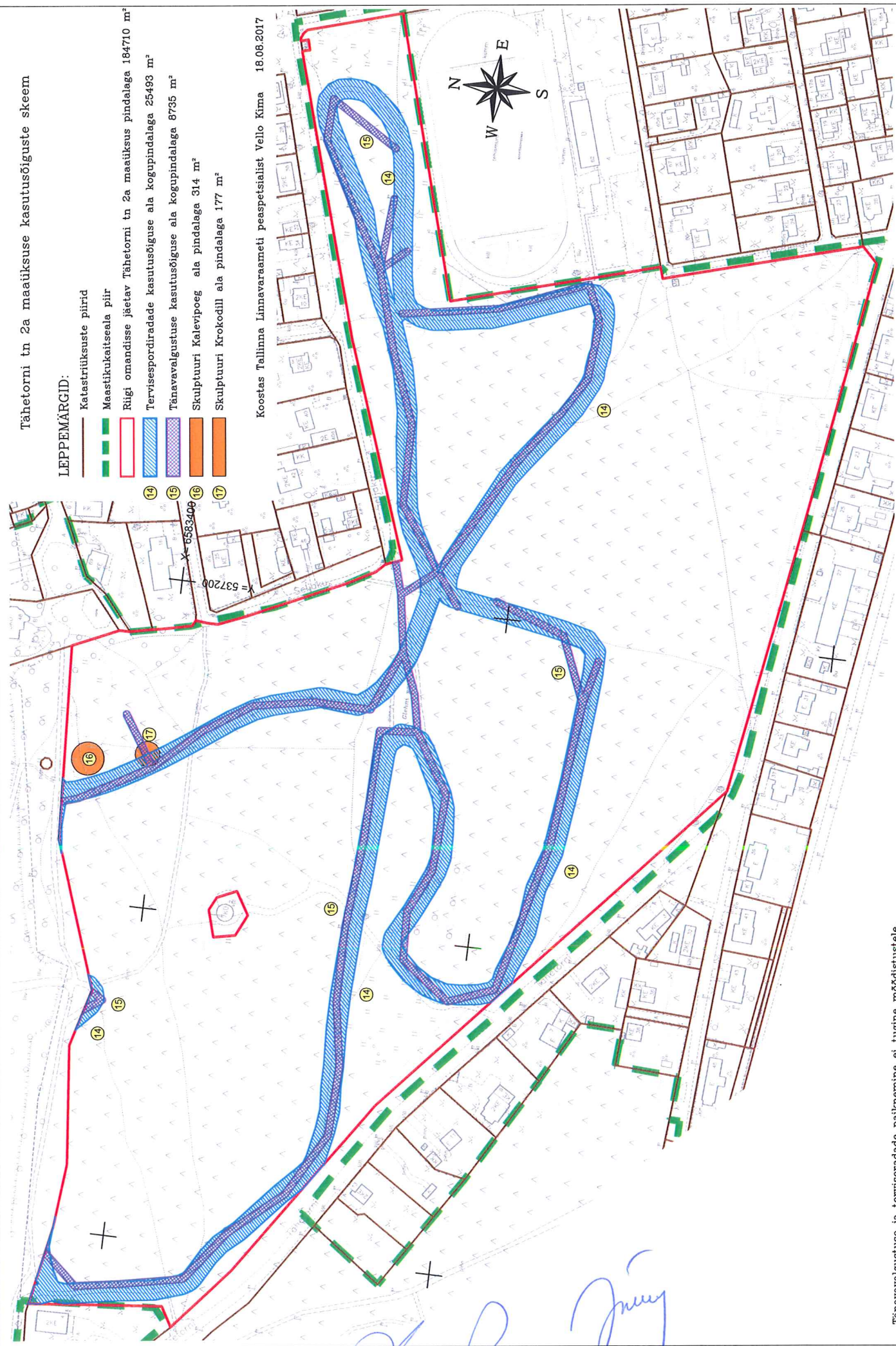


# Tähetorni tn 2a maaüksuse kasutusõiguste skeem

## LEPPEMÄRGID:

- Katastrirüksuste piirid
- Maastikukaitseala piir
- Riigi omandisse jäetav Tähetorni tn 2a maaüksus pindalaga 194710 m<sup>2</sup>
- Terviseradade kasutusõiguse ala kogupindalaga 25493 m<sup>2</sup>
- Tänavavalgustuse kasutusõiguse ala kogupindalaga 8735 m<sup>2</sup>
- Skulptuuri Kalevipoeg ala pindalaga 314 m<sup>2</sup>
- Skulptuuri Krokodill ala pindalaga 177 m<sup>2</sup>

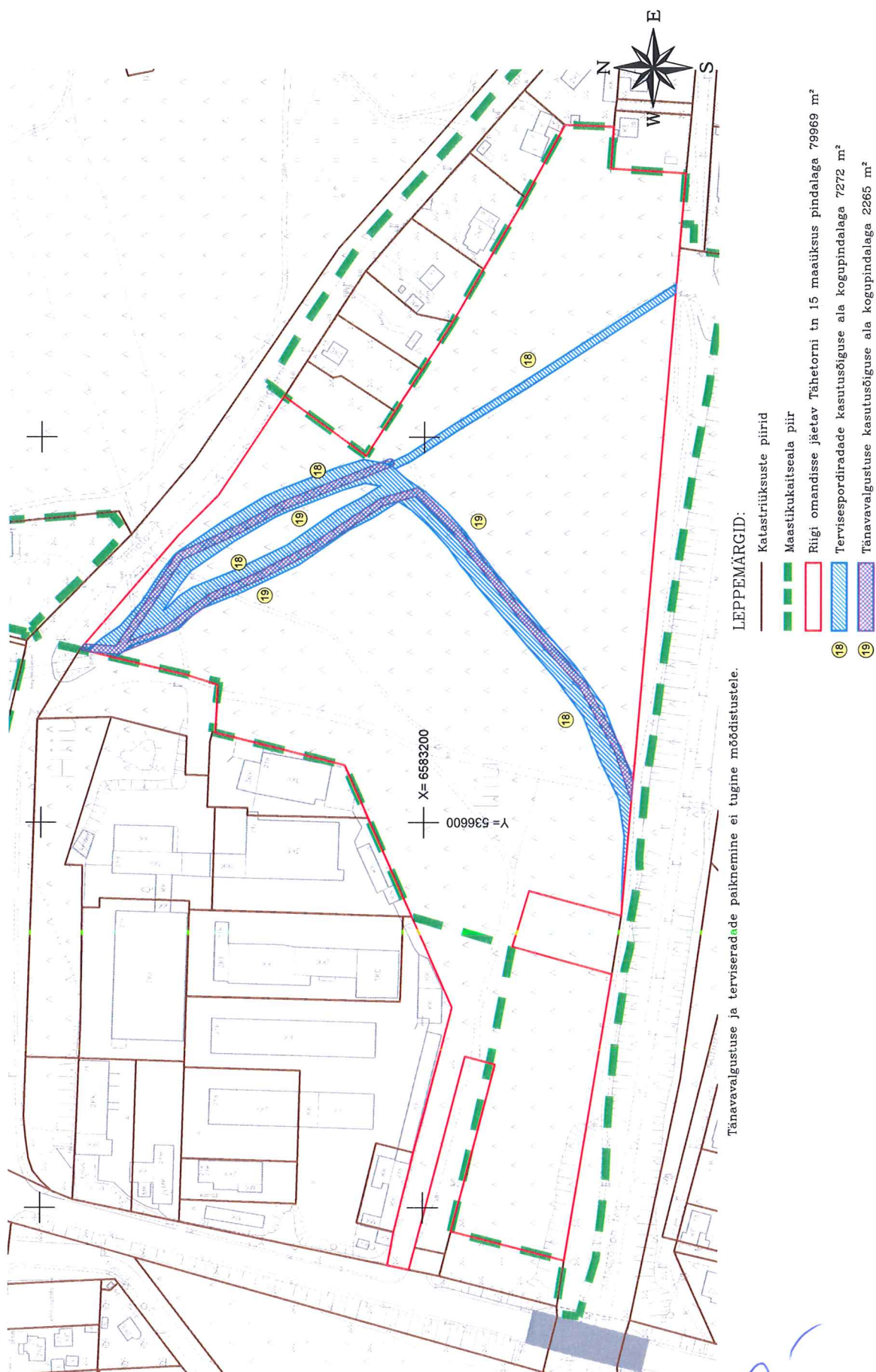
Koostas Tallinna Linnavaameti peaspetsialist Vello Kima 18.08.2017



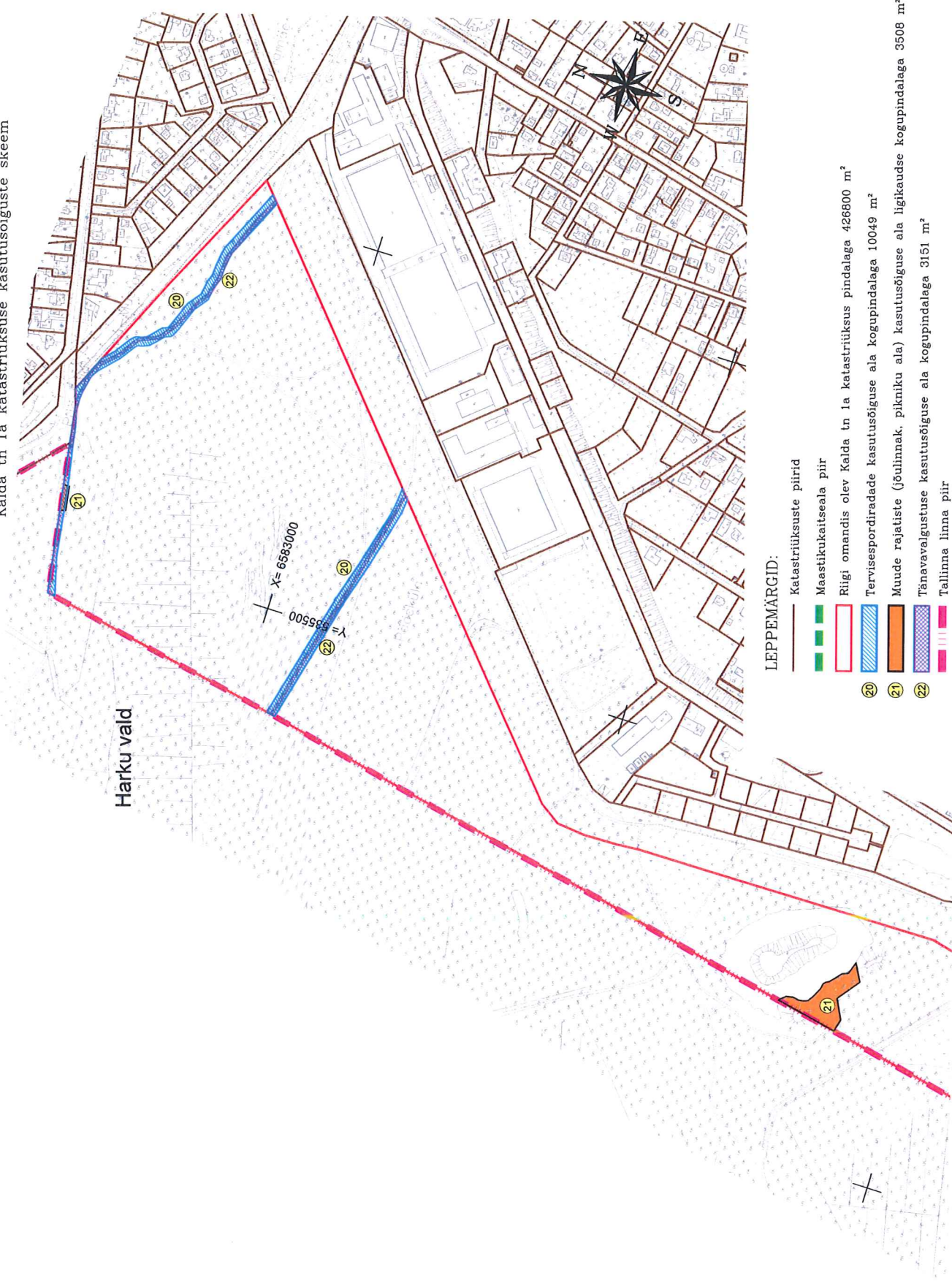
Tänavavalgustuse ja terviseradade paiknemine ei tugine mõõdistustele.



## Tähetorni tn 15 maatükse kasutusõiguste skeem



Kalda tn 1a katastriüksuse kasutusõiguste skeem



LEPPEMÄRGID:

- Katastriüksuste piirid
- Maastrüüksuse piir
- Riigi omandis olev Kalda tn 1a katastriüksuse pindalaga 426800 m<sup>2</sup>
- Terviserajade kasutusõiguse ala kogupindalaga 10049 m<sup>2</sup>
- Muude rajatiste (joolinnak, pikniku ala) kasutusõiguse ala ligikaudse kogupindalaga 3508 m<sup>2</sup>
- Tänavavalgustuse kasutusõiguse ala kogupindalaga 3151 m<sup>2</sup>
- Tallinna linna piir

Tänavavalgustuse ja terviserajade paiknemine ei tugine mõõdistustele.

Koostas Tallinna Linnavaremeti peaspetsialist Vello Kima 23.08.2017

*Handwritten signature in blue ink.*